

1	Milovské Perničky		19	O vzniku lípeckého kostela	
2	O zakopané cikánce		20	O strašidlech všerádovských	
3	Ohnivý muž		21	O vzpouře na panství	
4	O putování řeky Svratky		22	Pověst o skřítkovi	
5	Čerti na Karlštejně		23	O Jitce a Údolenovi	
6	O jasanu s nejdelšími kořeny na světě		24	Poustevníkova studánka	
7	O původu krounského kostela		25	O hormistru Hanušovi na Peperku	
8	Dědeček a bludičky		26	O stavbě nového kostela	
9	Čarodějnice a lakomá selka		27	O zatopeném pokladu	
10	Jak sedlák Matěj přechytračil císaře		28	Loupežníci ze Štířího dolu	
11	Vodník a selka		29	O kouzelném stříbrňáku	
12	Jak lesní žínka napravila lakomou selku		30	Stříbrná studánka	
13	O hrnčích Jakubovi		31	O cikhájském zvonku	
14	Jak Mařenka přišla ke kouzelnému sklíčku		32	Čertův káme	
15	Vítanovský křížek		33	O divých ženách	
16	Jak Veselý Kopec ke svému jménu přišel		34	Vlčí jámy aneb jak klarinetista hrál vlkovi	
17	Jak chtěl čert zabránit stavbě kostela		35	Světýlko štěstí	
18	Jak měli v Kamenici kýchající most		36	O stříbrných zvonech	

informační centra a kontaktní místa projektu

Turistické informační centrum Hlinsko

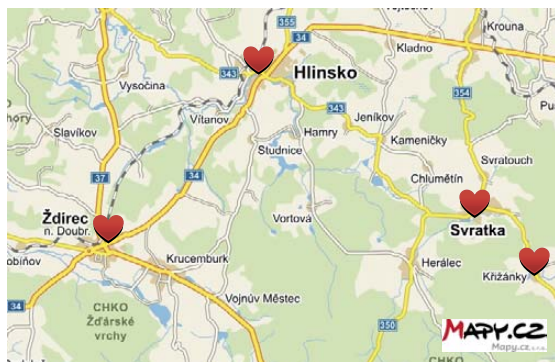
Čelakovského 561 (Betlém), 539 01 Hlinsko
 Provozní doba červen – polovina září:
 Po – Pá: 8:00 – 17:00 hod.
 So: 9:00 – 16:00 hod., Ne: 9:00 – 15:00 hod.
 Polovina září – květen: 15. 9. do 29. 5.
 Po – Pá: 8:00 – 16:30 hod., So, Ne: zavřeno
 Telefon: 731 697 418
 E-mail: ic@hlinsko.cz

Vzdělávací centrum Křižánky, p. o.

Moravské Křižánky 126, 592 02 Křižánky
 Provozní doba:
 Po – Pá: 8:00 – 14:00 hod.
 Telefon: 561 202 238
 E-mail: centrum@obeckrizanky.cz

informační centrum Svratka

Cukrárna Elen, Náměstí 9. května 51, 592 02 Svratka
 Provozní doba: SEZÓNA: od 1. 7. – 31. 8.
 Po – Ne: 9:30 – 17:00 hod.
 Od 1. 3. do 30. 4.: Út – Pá: 9:30 – 16:30, So: 9 – 11 hod.
 Od 1. 5. do 30. 6.: Út – Ne: 9:30 – 16:30 hod.
 Od 1. 9. do 30. 9.: Út – Pá: 9:30 – 16:30 hod.
 So: 9 – 14 hod., Ne: 10 – 12 hod.
 Od 1. 10. do 31. 12.: Út – Pá: 9:30 – 16:30 hod., So: 9 – 11 hod.
 V lednu a v únoru je IC uzavřeno.
 Telefon: 566 662 330, E-mail: mesto@svratka.cz



Kulturní zařízení města Žďirec nad Doubravou

Brodská 120
 582 63 Žďirec nad Doubravou
 Provozní doba: SEZÓNA: OD 1. 6. DO 30. 9.
 Po: 8:00 – 15:00 hod.
 Út – Pá: 8:00 – 17:00 hod., So: 9:00 – 15:00 hod.
 MIMOSEZÓNA: od 1. 10. do 31. 5.
 Po: 8:00 – 15:00 hod., Út – Pá: 8:00 – 17:00 hod.
 Polední přestávka: 11:30 – 12:00 hod.
 Telefon: 569 694 620
 E-mail: ic@zdirec.cz, knihovna@zdirec.cz

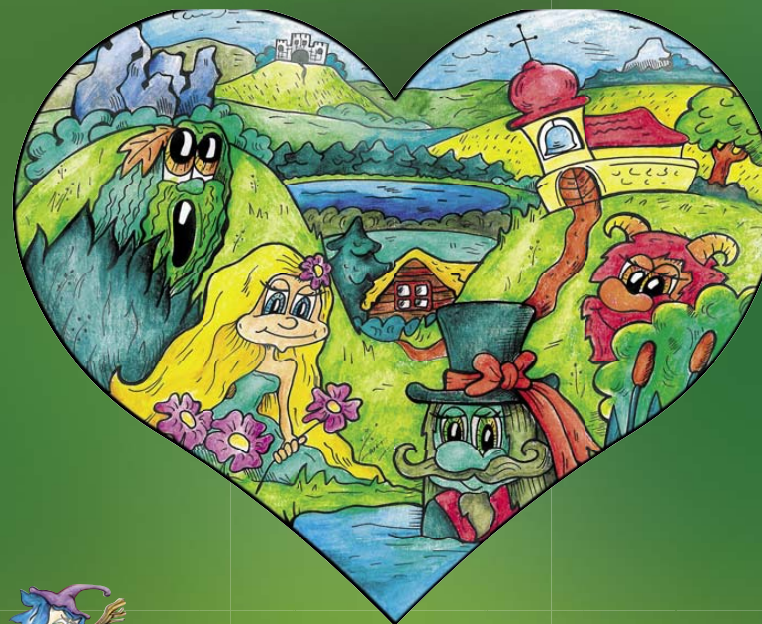


MAS Havlíčkův kraj, o.p.s. PROGRAM ROZVOJE VENKOVA



Evropský zemědělský fond pro rozvoj venkova: Evropa investuje do venkovských oblastí

Poznejte zelené srdce Česka



Pověsti a pohádky ze Žďárských vrchů

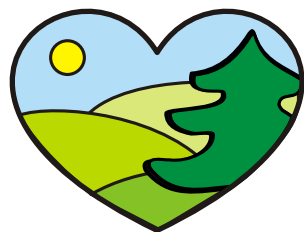
Začínáme
 na jaře
 2015!!!



Poznejte zelené srdce Česka

aneb

zábavné putování po území Chráněné krajinné oblasti Žďárských vrchů



Vydejte se s námi na Českomoravskou vrchovinu, která patří k nejstarším pohořím Česka, a to konkrétně do území Chráněné krajinné oblasti Žďárských vrchů.

Do kraje, ve kterém žilo a možná dodnes žije mnoho tajuplných bytostí a povídá se mnoho pohádek a pověstí. Aby nebyly zapomenuty, převyprávěli jsme je pro vás do velké ilustrované knihy, kterou získáte po zahájení turistické sezóny 2015 v infocentrech zapojených do projektu.

Putování po „Zeleném srdci Česka“ je určeno pro rodiče a prarodiče s dětmi a vnoučaty a mladé cestovatele. Po registraci ve vybraných Infocentrech obdržíte knihu a putovní knížku pro mladé cestovatele pro sběr razítek. Je na Vás, zda dětem budete pohádky předčítat, nebo si budou pověsti číst samy. Když se dětem některé příběhy zalíbí a budou chtít kouzelné místo poznat, vyrazíte s nimi na výlet. Po cestě můžete na místech označených našim logem sbírat razítka do putovní knížky. A jak Vám budou razítka přibývat a Vy naše území s dětmi více poznávat, budete odměněni. Vaše děti nebo vnoučata si mohou v našich Infocentrech postupně vyzvednout samolepky, omalovánky, pexesa, celorodinnou společenskou stolní hru nebo puzzle. Ten, kdo sesbírá razítka všechna a na Infocentru odevzdá vyplněnou putovní knížku, bude mít u příležitosti dalšího ročníku otevření letní sezóny na území CHKO Žďárské vrchy šanci vyhrát originální zarámovaný obrázek paní malířky.

PŘIJEĎTE SE PODÍVAT A PŘIJEĎTE SI ZAHRÁT!

Více informací a aktuality hledejte pod logem zeleného srdce na:
www.mashlinecko.cz nebo www.havlickuvkraj.cz

Projekt Poznejte zelené srdce Česka

je spolufinancován Evropskou unií z Evropského zemědělského fondu pro rozvoj venkova v rámci osy IV LEADER, opatření IV.2.1 Realizace projektů spolupráce Programu rozvoje venkova ČR



Evropský zemědělský fond pro rozvoj venkova: Evropa investuje do venkovských oblastí

